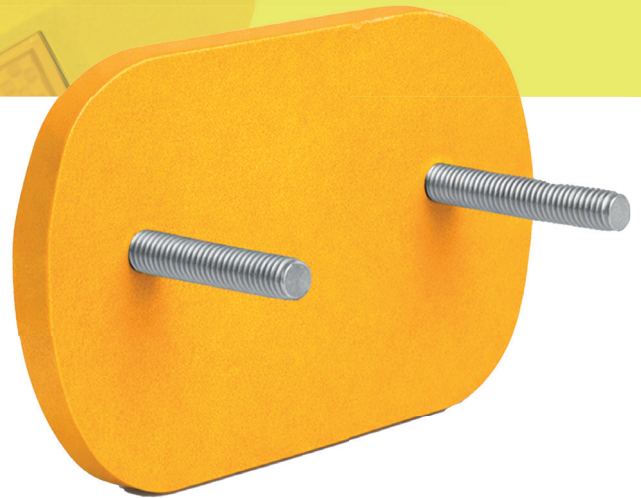


TACHÃO



Descrição:

Tachões refletivos viários são dispositivos funcionais que auxiliam na segurança das estradas, com apresentação em formatos ovais e pontas chanfradas para reduzir impactos.

Informações:

Tipo: Tachão

Material: Corpo em resina de poliéster com reforço interno e pigmento resistente a intempéries.

Fixação: 2 pinos de fixação e atende a norma ABNT NBR 15576.

Direção: Monodirecional com refletivo acrílico âmbar Bidirecional com refletivos acrílicos âmbar + cristal.

Durabilidade: 1 a 10 anos, dependendo da intensidade do tráfego (VDM - Volume Diário Médio) e o tipo de pavimento.

Cores: Âmbar/Cristal

Aplicação: Os tachões devem suportar uma carga de compressão mínima de 15.000 kgf para garantia de sua vida útil.

Instalação: Usar adesivo bicomponente (cola + catalisador) do mesmo fabricante dos tachões. O adesivo deve servir como um "colchão" para acomodar perfeitamente o tachão sobre o pavimento, garantindo o perfeito assentamento da peça.

Boletim Técnico e FDS



VETROLUX
Tintas e Produtos Especiais para Sinalização Viária